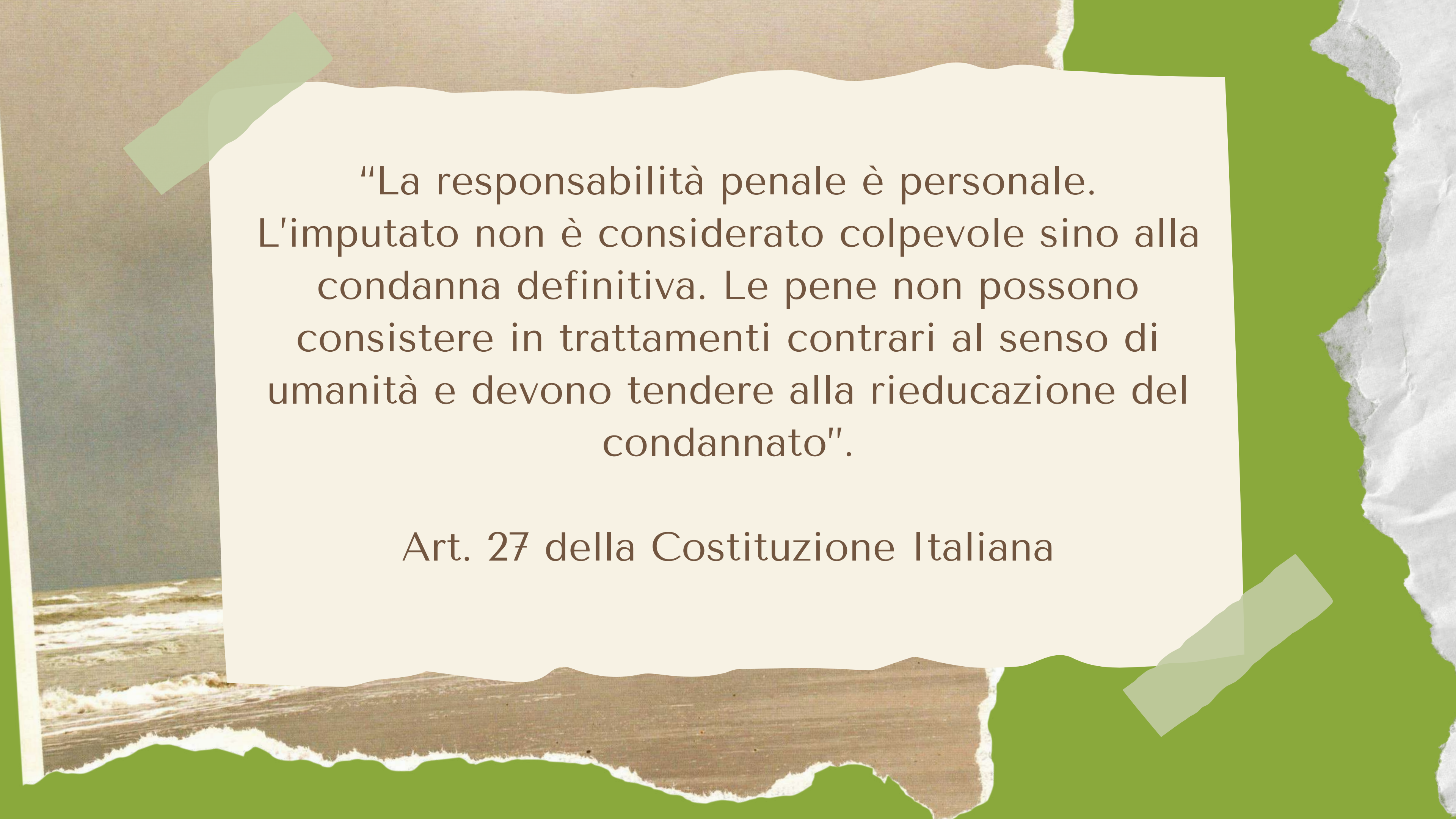




IDEE IN FUGA
COOPERATIVA SOCIALE

Recuperiamo persone e materiali

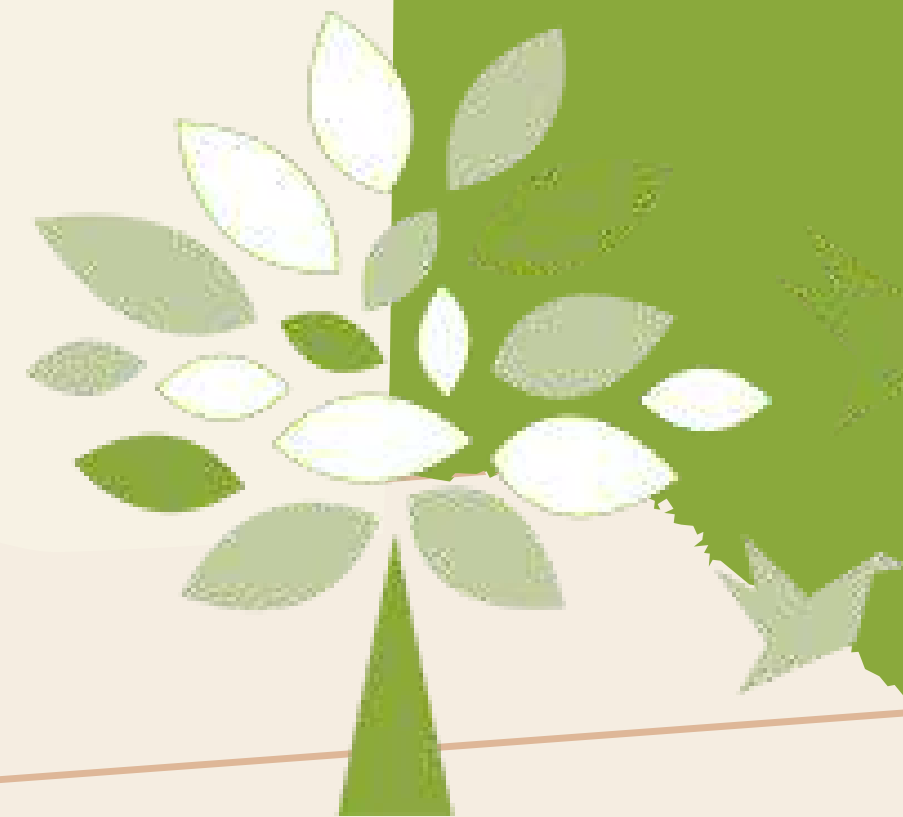
The image features a central white rectangular area with a torn, deckled edge, set against a vibrant green background. On the left side, a portion of a photograph is visible, showing a sandy beach with waves breaking onto the shore under a grey, overcast sky. Two semi-transparent, light green rectangular shapes are placed on the white paper, one in the top-left corner and one in the bottom-right corner, resembling pieces of tape or weights. The text is centered on the white paper in a dark brown, serif font.

“La responsabilità penale è personale.
L'imputato non è considerato colpevole sino alla
condanna definitiva. Le pene non possono
consistere in trattamenti contrari al senso di
umanità e devono tendere alla rieducazione del
condannato”.

Art. 27 della Costituzione Italiana

Chi siamo

Idee in Fuga è una Cooperativa Sociale nata ad Alessandria nel 2020 per promuovere attività di formazione e lavoro all'interno delle carceri alessandrine: la Casa di Reclusione San Michele e la Casa Circondariale Cantiello e Gaeta. La cooperativa ha dato vita a un nuovo modello di economia carceraria: creare opportunità di formazione e di lavoro per stimolare i detenuti e fargli riacquisire la dignità che con la detenzione viene spesso a mancare con l'obiettivo del reinserimento del detenuto nella società a fine pena.





**I nostri
Valori**



INCLUSIONE

Reinserimento lavorativo e sociale dei detenuti

SOSTENIBILITÀ

Attenzione all'ambiente nel presente,
per il futuro

SENSIBILIZZAZIONE

Incentivi all'assunzione di responsabilità del
singolo verso la collettività

INSERIMENTI LAVORATIVI

Creiamo opportunità di lavoro per soggetti svantaggiati

INCLUSIONE SOCIALE

Diamo un aiuto concreto a chi ha bisogno

COLLABORAZIONI

Potenziamo la rete associativa tra le carceri di diversi territori



**I nostri
Obiettivi**



I nostri progetti



Ci vediamo in piazza

Il progetto finanziato dalla Direzione Generale Creatività Contemporanea del Ministero della Cultura nell'ambito della quarta edizione del Premio Creative Living Lab.

Per sviluppare un nuovo senso di identità e di appartenenza ai luoghi dei cittadini e per cercare di arginare il sentimento di isolamento e abbandono degli abitanti della zona di Piazza Don Soria, causato dalla mancanza di punti di ritrovo, nasce il progetto «ci vediamo in piazza»: biblioteca vivente nelle quale i cittadini, tramite strumenti come il storytelling, la drammaturgia e il playback theatre, mettono in scena le proprie esperienze e testimonianze di vita.



Direzione Generale
Creatività Contemporanea

CREATIVE

Living

LAB



SocialWood

Per promuovere il lavoro all'interno della Casa Circondariale "Cantiello e Gaeta" di Alessandria, nel 2015, nasce il progetto di falegnameria sociale «SocialWood»: laboratorio artigianale che coinvolge i detenuti nella produzione di mobili e packaging, utilizzando principalmente legno di scarto. L'obiettivo che si pone il progetto è quello di restituire ai detenuti coinvolti dignità e autonomia, facilitando forme di integrazione sociale e fornendogli competenze che possano utilizzare anche una volta scontata la pena.

Nel 2020 viene poi aperta una falegnameria esterna al carcere con l'obiettivo di garantire le attività anche fuori dalle mura e soprattutto per offrire continuità ai detenuti che dopo la scarcerazione possono continuare a lavorare per la Cooperativa.

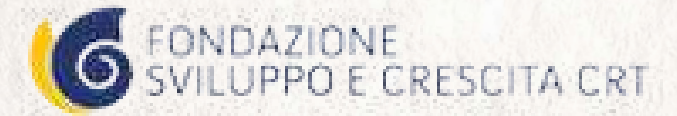


SocialWood

Le principali produzioni realizzate in questi anni:

- Birrificio Baladin: packaging in legno per le Birre Xyayouù;
- Ricci Curbastro: nidi artificiali, batbox e nidi per i ricci, il tutto recuperando le doghe delle botti di barrique dismesse;
- SmurfitKappa Italia: gazebo e panchine per il percorso salute interno della sede di Novi Ligure;
- Tenuta La Sabbiosa di Tessa Gelisio: cassette per il vino in legno;
- Cantina Conterno Fantino: nidi artificiali, con il recupero di doghe delle botti di barrique dismesse;
- Scuola Pascoli di Valenza: arredi aula polifunzionale;
- Scuola Don Minzoni e Sette F.lli Cervi Valenza: arredi esterni;
- Comune di Lu: arredi Biblioteca Civica;
- Comune di Alessandria: arredi Biblioteca Civica, casetta per una colonia felina libera.

Con il sostegno di:



Fuga di Sapori Bakery

Per far acquisire ai detenuti delle competenze facilmente spendibili sul mercato del lavoro, all'interno della Casa di Reclusione San Michel, nasce il laboratorio artigianale di pasticceria «Fuga di Sapori Bakery»: un laboratorio nel quale i detenuti vengono formati per potersi poi reinserire nel mondo del lavoro una volta scontata la pena.

L'attività del laboratorio di pasticceria è collegata direttamente al bistrot Fuga di Sapori aperto sulle mura della Casa Circondariale in centro città: questo garantisce la continuità tra "dentro e fuori" a chi decide di lavorare per la Cooperativa anche in seguito all'uscita dal carcere.

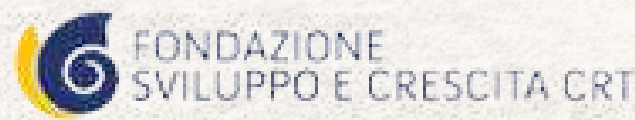


Fuga di Sapori Bakery

Il laboratorio si pone come obiettivi:

- La creazione di posti di lavoro internamente ed esternamente all'Istituto di Pena;
- L'offerta di una formazione e qualificazione ai detenuti che rientrano nell'articolo 21 dell'Ordinamento Penitenziario;
- L'istituzione di un'attività produttiva che offra la possibilità di autosostenersi nel lungo periodo, assicurando così un'opportunità occupazionale e un "lavoro dignitoso» a coloro che riscontrano difficoltà sempre maggiori a essere inseriti nel mondo del lavoro.

Con il sostegno di:



Fuga di Sapori

È il marchio creato dalla Cooperativa Idee in Fuga per promuovere i prodotti di Economia Carceraria realizzati ad Alessandria e dare vita a nuove collaborazioni con altre realtà in diverse carceri italiane per far emergere quanto di buono può essere prodotto sia internamente che esternamente alla casa di detenzione.

Ciò che contraddistingue i prodotti di Fuga di Sapori è che sono triplamente speciali! Sono realizzati in un luogo che non ha nulla di speciale, sposano sempre altri progetti che generano maggiore inclusione e sono buonissimi.



Fuga di Sapori

La Cooperativa ha promosso una serie di collaborazioni con piccoli produttori per valorizzare le tante materie prime lavorate in diverse carceri italiane, dando vita a nuove creazioni alimentari.

È il caso delle birre di Fuga di Sapori realizzate con il luppolo coltivato in carcere e dedicate a progetti solidali specifici: la Sbirra (prodotta con gli agrumi del carcere di Siracusa) finanzia il progetto di falegnameria sociale dentro e fuori la Casa Circondariale di Alessandria, la Skizzata (con la camomilla del Carcere Femminile di Pozzuoli) finanzia progetti per contrastare ogni forma di violenza sulle donne nella città di Alessandria.



Con il sostegno di:

Serravalle

Designer Outlet

fondazione
sanzeno



Ora d'Arnia

E' attivo all'interno della Casa di Reclusione di San Michele e rientra nel polo agricolo sociale con funzione riabilitativa: è gestito esclusivamente da detenuti formati da Cooperativa Idee in Fuga.

Il progetto ha permesso di formare 3 detenuti per gestire 20 arnie e produrre miele di acacia, lavanda e millefiori. La formazione è stata curata da un apicoltore ed è stata professionalizzante. Due gli obiettivi:

- aiutare i detenuti ad appassionarsi a un insetto fondamentale per la vita sulla terra;
- insegnare loro un mestiere spendibile a fine pena in un settore in piena espansione.




Ora d'Arnia

Imparare un lavoro permette all'ex carcerato di spendersi su un mercato potenziale una volta uscito dall'istituto di pena, con maggiori possibilità di sviluppare la propria autonomia. Tutto ciò implica un potenziale aumento della riabilitazione e una diminuzione della recidiva, con conseguente diminuzione del costo sociale.

Grazie ad un crowdfunding mirato Idee in Fuga ha salvato una famiglia di api abbandonate ed è riuscita ad acquistare dispositivi per la smielatura e nuove attrezzature protettive per i lavoranti, ed è stata in grado di ampliare la formazione ad altri detenuti, creando il maggior ritorno possibile in termini di lavoro e opportunità.

Con il sostegno di:

 Fondazione
CRT

 FONDAZIONE
SVILUPPO E CRESCITA CRT

HOPe – Luppoletto Galeotto

E' il nostro progetto principale di Agricoltura Sociale all'interno del Carcere di Alessandria. Nel 2021, grazie a un crowdfunding promosso dalla Cooperativa, è stato realizzato un luppoletto su una superficie di 400 mq all'interno del carcere, attivando la crescita di 300 piante di luppolo italiano.

La coltivazione del luppolo in carcere è una novità assoluta in Italia: è stata pensata dalla Cooperativa con l'obiettivo di potersi approvvigionare dei luppoli necessari a produrre le birre agricole e sociali a marchio Fuga di Sapori, per poi venderle in Bottega o attraverso l'e-commerce. E' un progetto sperimentale che potrebbe ingrandirsi e svilupparsi utilizzando l'ampia fascia di terreno ancora a disposizione nell'intercinta della Casa di Reclusione San Michele di Alessandria. La grande valenza di questo progetto è però innanzitutto sociale, così come per tutti quelli nati dietro le sbarre: l'iniziativa è partita sotto la supervisione di un esperto.



HOPe – Luppoletto Galeotto

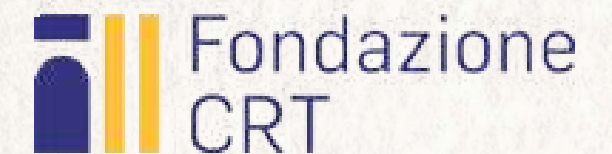
Gli obiettivi del corso di formazione sono stati:

- far conoscere le caratteristiche della pianta, infestante e urticante nel fusto, per familiarizzare con le sue particolarità in previsione della raccolta;
- come si gestisce un luppoletto;
- come si raccoglie e lavora il luppolo.

La gestione del luppoletto e la vendita del luppolo è seguita dai detenuti che si occupano della coltivazione e della raccolta delle piante. Il progetto rappresenta una grande opportunità di crescita personale per persone che hanno incontrato delle difficoltà, ma che hanno voglia di imparare e di rimettersi in gioco.



Con il sostegno di:





Evasioni di gusto 2023

Per far conoscere le attività della Cooperativa nel 2022 abbiamo organizzato una cena con oltre 300 persone tra i filari del Luppoletto Galeotto. Per la prima volta tanti cittadini hanno avuto la possibilità di entrare in un carcere con una duplice finalità, far conoscere "il buono che viene da dentro" e poter sostenere i progetti della cooperativa.

A rendere la serata ancora più fuori dal comune è stata la partecipazione di 4 cuochi concorrenti di MasterChef Italia 2022, che con grande entusiasmo hanno deciso di mettere a disposizione il loro talento per questa iniziativa. Lia, Mime, Bruno e Pietro gli chef che hanno cucinato per tutti gli ospiti.



Evasioni di gusto 2023

L'evento è l'occasione per far conoscere opportunità e nuovi progetti nati in questi anni negli Istituti di Pena, ma soprattutto per ribadire che solo il lavoro può creare le basi per un migliore reinserimento di chi esce dal carcere: «il progetto Fuga di Sapori nasce con l'intento di creare lavoro dentro e fuori le mura, unico strumento per ridurre la recidiva e dare dignità a chi ha scontato una pena e vuole rifarsi una vita».

MAIN SPONSOR



CON IL CONTRIBUTO DI



Collaborazioni aziendali per il Bilancio Sociale



Organizzazione di
laboratori didattici
per la Giornata
Mondiale
dell'Ambiente



CALZEDONIA
Regali di Natale 2022



Recupero arredi
dismessi per difetti
di fabbricazione

Kartell

Fornitura arredi
per bistrot

I nostri sostenitori



Fondazione
Compagnia
di San Paolo

fondazione
sanzeno





IDEE IN FUGA

COOPERATIVA SOCIALE

Idee in Fuga Società Cooperativa Sociale

Sede legale: Corso Cavallotti 15 - 15121 Alessandria (AL)

C.F. e P.IVA 02641350067

Capitale Sociale € 10.000,00 i.v.

SDI KRRH6B9

REA AL — 272641

IT55G0623010430000046983865

Tel: +39 0131 264890

info@fugadisapori.it

info@ideeinfugacoop.it

<https://www.ideeinfugacoop.it/>

